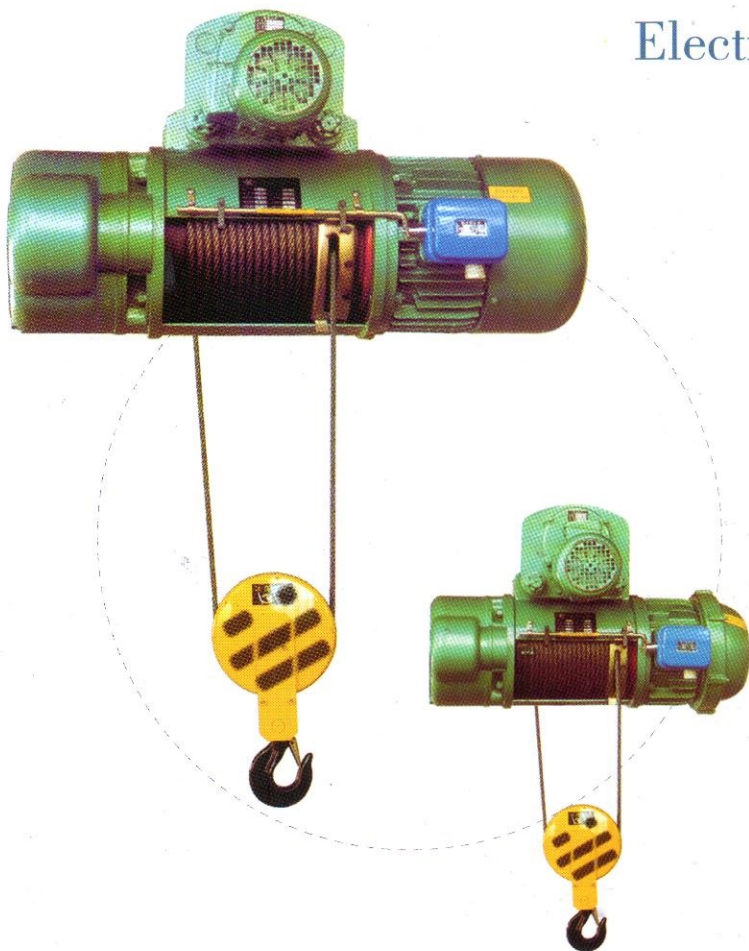
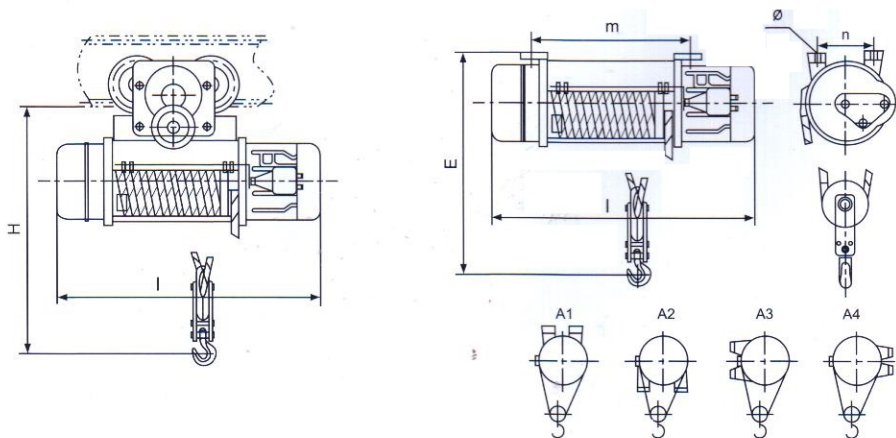


CD1/MD1型电动葫芦 Electric Hoist Type CD1/MD1



CD1/MD1型电动葫芦具有结构紧凑、自重轻、体积小、操作方便等特点。它可以单独安装在架空工字梁上，也可以配套安装在电动或手动单梁、双梁、悬臂、龙门等起重机上使用。在精细作业场合，当CD1型电动葫芦的起升速度不能满足要求时，应当选用MD1型双起升速度电动葫芦。

The electric wire rope hoist model CD1 and MD1 have the features of compact, light, small-sized shape and smooth operation. It can be used not only on the overhead rails, but also be used in conjunction with many types of electric or manual cranes such as the single-girder crane, the double-girder crane, the cantilever crane and the gantry crane. The electric hoist model MD1 with double lifting speeds should be used in cases where the hoist model CD1 with single speed cannot meet the requirements for fine adjustments during precision operations.



基本技术参数 Basic Technical Data

型 号 Type			CD1、MD1																												
起重量 Lifting capacity(t)			0.5				1						2						3						5						
起升高度 Lifting height(m)			6	9	12	18	6	9	12	18	24	30	6	9	12	18	24	30	6	9	12	18	24	30	6	9	12	18	24	30	
起升速度 Lifting speed(m/min)			8、0.8/8				8、0.8/8						8、0.8/8						8、0.8/8						8、0.8/8						
运行速度 Traversing speed(m/min)			20				20						20						20						20						
钢丝绳 Wire rope	公称直径 Nominal diameter(mm)		5				7.4						11						13						14						
	结构形式 Structure		6x37+NF				6x37+NF						6x37+NF						6x37+NF						6x37+NF						
	强度等级 Intension rate(Mpa)		1770				1670						1670						1670						1770						
工字梁轨道型号(GB/T706) Rail I-beam			16~28b				16~28b						20a~45c						20a~45c						28a~63c						
环行轨道最小半径 Min.radius of ring rail(m)			1.5				1.5		2	3	4	2	2.5	3	4	2	2.5	3	4	2.5	3	4	5								
起升电动机 Lifting motor	型 号 Type		ZD ₂ 21-4				ZD ₂ 22-4						ZD ₃ 31-4						ZD ₄ 41-4F ₁						ZD ₅ 51-4						
	容 量 Capacity(kw)		0.8、0.2/0.8				1.5、0.2/1.5						3.0、0.4/3.0						4.5、0.5/4.5						7.5、0.8/7.5						
	转 速 Speed(r/min)		1380				1380						1380						1380						1380						
	相 数 Phase number		3				3						3						3						3						
	电 压 Voltage(v)		380				380						380						380						380						
	电 流 Current(A)		2.4、0.72/2.4				4.3、0.72/4.3						7.6、1.25/7.6						11、1.4/11						18、2.4/18						
运行电动机 Traversing motor	频 率 Frequency(Hz)		50				50						50						50						50						
	型 号 Type		ZDY ₁ 11-4				ZDY ₁ 11-4						ZDY ₁ 11-4						ZDY ₁ 11-4						ZDM ₁ 12-4F ₁						
	容 量 Capacity(kw)		0.2				0.2						0.2						0.2						0.5						
	转 速 Speed(r/min)		1380				1380						1380						1380						1380						
	相 数 Phase number		3				3						3						3						3						
	电 压 Voltage(v)		380				380						380						380						380						
基本尺寸 Basic dimension ± 2%	电 流 Current(A)		0.72				0.72						0.72						0.72						1.4						
	频 率 Frequency(Hz)		50				50						50						50						50						
	接合次数 Number of switching(n/hr)		120				120						120						120						120						
工作级别 Classification grade			M3				M3						M3						M3						M3						
基本尺寸 Basic dimension ± 2%	H	毫米 (mm)	~865		~955		~880		~970		~1035		~1140		~1165		~1270		~1305		~1465										
	I		628	714	772	916	772	867	965	1161	1357	1553	818	918	1018	1218	1418	1618	963	1066	1164	1375	1581	1787	1082	1209	1298	1489	1699	1909	
	m		625	711	769	913	769	864	962	1158	1354	1550							965	1068	1166	1377	1583	1798	1079	1206	1295	1486	1696	1906	
	n		318	390	462	601	404	499	597	793	989	1185	412	512	612	812	1012	1212		457	561	658	869	1075	1281	488	615	704	895	1105	1315
	φ			190				196				240				264				320											
	E			14.5				19				23				25				31											
			~795				~805				~960				~1080				~1210												

型 号 Type			CD1、MD1																														
起重量 Lifting capacity(t)			8						10						12.5						16						20						
起升高度 Lifting height(m)			6	9	12	18	24	30	6	9	12	18	24	30	6	9	12	18	24	6	9	12	18	24	6	9	12	18	24				
起升速度 Lifting speed(m/min)			5、0.5/5						7、0.7/7						5、0.5/5						3.5、0.35/3.5						3.5、0.35/3.5						
运行速度 Traversing speed(m/min)			20						20						20						20						20						
钢丝绳 Wire rope	公称直径 Nominal diameter(mm)		13						14						16						18						18						
	结构形式 Structure		6x37+NF						6x37+NF						6x37+NF						6x29Fi+FC						6x29Fi+FC						
	强度等级 Intension rate(Mpa)		1670						1770						1770						1870						1870						
工字梁轨道型号(GB/T706)			28a~63C						28a~63c						36a~63c						36a~63c						36a~63c						
环行轨道最小半径 Min.radius of ring rail(m)			2.5	3	4	5.5	7	8.5	2.5	3.5	4	6	7.5	9						3.5	4	6	7.5	9	3.5	4	6	7.5	9				
起升电动机 Lifting motor	型 号 Type		ZD:41~4						ZD:51~6						ZD:51~6						ZD:51~6Fi						ZD:51~6						
			ZDS:0.8/7.5						ZDS:1.5/13						ZDS:1.5/13						ZDS:1.2/11						ZDS:1.5/13						
	容 量 Capacity(kw)		7.5、0.8/7.5						13、1.5/13						13、1.5/13						11、1.2/11						13、1.5/13						
	转 速 Speed(r/min)		1380						930						930						930						930						
	相 数 Phase number		3						3						3						3						3						
	电 压 Voltage(v)		380						380						380						380						380						
	电 流 Current(A)		18、2.4/18						33、5.2/33						33、5.2/33						28、4.5/28						33、5.2/33						
运行电动机 Traversing motor	型 号 Type		ZDM:12~4Fi						ZDM:12~4Fi						ZDY:21~4						ZDY:21~4						ZDY:21~4(大法兰)						
	容 量 Capacity(kw)		0.5x2						0.5x2						0.8x2						0.8x2						0.8x2						
	转 速 Speed(r/min)		1380						1380						1380						1380						1380						
	相 数 Phase number		3						3						3						3						3						
	电 压 Voltage(v)		380						380						380						380						380						
	电 流 Current(A)		1.4x2						1.4x2						2.4x2						2.4x2						2.4x2						
	频 率 Frequency(Hz)		50						50						50						50						50						
接 合 次 数 Number of switching(n/hr)			120						120						120						120						120						
工 作 级 别 Classification grade			M3						M3						M3						M3						M3						
基本尺寸 Basic dimension	H	毫米 (mm)	~1350						~1450						~1590						~1900						~2000						
	I		1342	1520	1700	2060	2418	2777	1513	1694	1875	2237	2594	2956	1658	1854	2040	2442	2834	1814	1995	2357	2719	3081	1814	1995	2357	2719	3081				
	m		1392	1517	1697	2057	2415	2774	1904	2085	2266	2628	2985	3347	2049	2245	2441	2833	3225	2147	2328	2690	3052	3411	2147	2328	2690	3052	3411				
	n		748	926	1106	1466	1824	2183	847	1028	1209	1571	1928	2290	992	1188	1384	1776	2167	1148	1329	1691	2053	2415	1148	1329	1691	2053	2415				
	p			320						376						376						376						376					
	Φ			31						38						38						38						38					
±2%	E		~1093						~1200						~1320						~1635						~1690						